

RM101 & RM102

Descortezadoras manuales

Aplicables para todo tipo de trabajos de pelado de canales, piezas y jamones, tanto frescos como curados, obteniendo una gran calidad en el acabado.

- No precisan personal cualificado
- Alto rendimiento productivo
- Bajo porcentaje de mermas

Datos técnicos

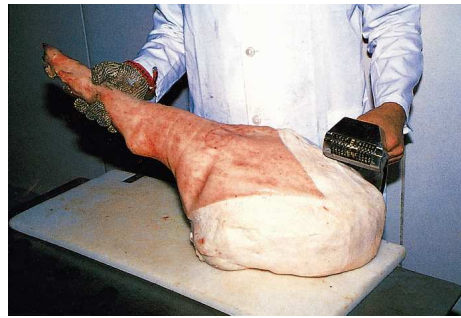
- Cabezal construido en acero inoxidable
- Rodillo enteramente metálico
- Potencia: 0'9CV
- Consumo de aire (6 bar)
RM101: 0'7m³/min
RM102: 0'5m³/min
- Velocidad del rodillo
RM101: 400rpm
RM102: 450rpm
- Peso: 1'7kg



RM101



RM102



RM101 & RM102 Hand Held Skinners

Applicable to all kind of skinning works of carcass, pieces and curing and fresh hams, getting a high quality on the final effect given.

- It's not necessary qualified staff
- Good productive output
- Low percentage of shrinkage

Technical Data

- Headstock made in stainless steel
- Metallic dentated roller
- Air motor: 0'9 HP
- Air consumption (6 bar)
RM101: 0'7 m³/min
RM102: 0'5 m³/min
- Roller speed
RM101: 400 rpm
RM102: 450 rpm
- Weight: 1'7 kg

RM101 & RM102 Decouenneuses manuelles

Utilisable pour toutes les opérations de découennage et d'épluchage de carcasses, quartiers, jambon frais et sec, garantit un résultat de qualité.

- On n'a pas besoin d'un personnel qualifié
- Rendement et productivité assurés
- Pertes limitées

Caractéristiques Techniques

- Entraînement en acier inox
- Roue dentée en métal
- Puissance moteur: 0'9 CV
- Consommation d'air (6 bar)
RM101: 0'7 m³/min
RM102: 0'5 m³/min
- Vitesse du roue
RM101: 400 rpm
RM102: 450 rpm
- Poids: 1'7 kg

RM101 & RM102 Manuelle Enthäutungsmaschinen

Einsetzbar für alle Entschwartungsarbeiten an Schweinen, Schweinehälften, Teilstücken, frischen und getrockneten Schinken zur Erreichung eines hohen Qualitätsstandards.

- Benötigt kein qualifiziertes Personal
- Hohe Produktivität
- Niedriger prozentualer Verlust

Technische Daten

- Antriebsspindel aus Edelstahl
- Einzugschwelle aus Metall
- Motorleistung: 0'9 Watt
- Luftverbrauch (6 bar)
RM101: 0'7 m³/min
RM102: 0'5 m³/min
- Drehzahl
RM101: 400 rpm
RM102: 450 rpm
- Gewicht: 1'7 kg

RM101 & RM102 Scotennaturas manuales

Applicable ad ogni genere di lavoro di scotennatura su carcasse, parti, prosciutti sia stagionati sia freschi, assicurando risultati di elevata qualità.

- Non è necessario l'impiego di personale specializzato
- Una produzione ad alto rendimento.
- Bassa percentuale di calo

Dati Tecnici

- Testata in acciaio inossidabile
- Cilindro dentado metallico
- Potenza motore: 0'9 CV
- Consumo aria (6 bar)
RM101: 0'7 m³/min
RM102: 0'5 m³/min
- Velocità cilindro
RM101: 400 rpm
RM102: 450 rpm
- Peso: 1'7 kg