

Touch Panel i18



Panel de gran robustez y tecnología táctil

El Touch Panel i18 es un panel de control táctil. Resistente a ambientes extremos en la industria alimentaria y bebidas y, en general, es muy útil en entornos hostiles. Este ordenador de pantalla táctil de alto rendimiento con certificado de protección IP69K, es resistente al lavado a altas temperaturas (80°C) así como a la limpieza a alta presión (103 bar). El Touch Panel i18 puede limpiarse con los productos habituales de limpieza.

Higiénico y robusto

El Touch Panel i18 está diseñado de acuerdo con las Directivas EN1672-2, para uso higiénico, sin bordes afilados, ranuras ni juntas. La carcasa fabricada en acero inoxidable, el frontal de 6 mm (0.24") de grosor, resistente al vandalismo y arañazos, las juntas de silicona azul, así como los prensaestopas Rotec™ garantizan una resistencia a ambientes extremos. No requiere cuidados especiales en la limpieza. Los prensaestopas admiten cables de diferentes dimensiones y con conectores integrados (consulte la página siguiente). El Touch Panel i18 es extremadamente robusto y duradero, pero en caso de accidente, cualquier componente puede ser reemplazado fácilmente, incluida la pantalla táctil. Opcionalmente, en caso de necesidad, se puede agregar una lámina frontal transparente como protección extra, cuyo montaje o reemplazo no requiere el desmontaje del panel.

All-in-One

El Touch Panel i18 es una unidad All-in-One. No requiere fuente de alimentación externa u otro equipo. El Touch Panel i18 puede configurarse como PC All-in-One o como monitor (consulte la página siguiente). Está disponible con sistemas operativos preinstalados. Diríjase a Frontmatec-Intecal para obtener más información.

El porqué del Touch Panel i18

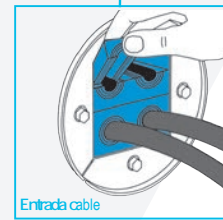
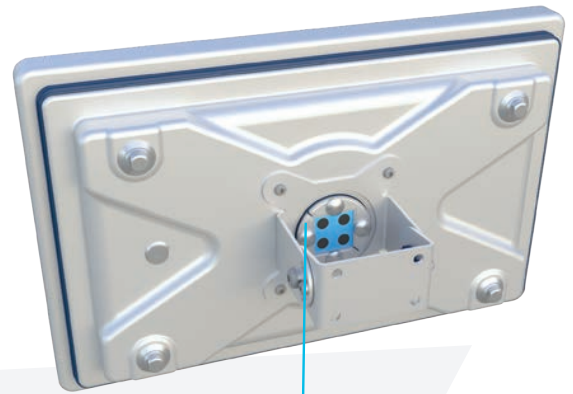
- IP69K, permite la limpieza desde cualquier ángulo hasta 80°C y 103 bar de presión
- Cumple con las directivas EN 1672-2 para el diseño higiénico
- All-in-One, ¡sin extras!
- Úselo como PC All-in-One o monitor
- Fácil instalación, pase los cables estándar a través de los prensaestopas
- Apto para la industria alimentaria
- Resistente a productos químicos
- Bajo consumo de energía
- Se puede sustituir cualquier pieza fácilmente

Mayor precisión y sin calibración

El panel LED está unido al sensor táctil, con lo que se obtiene una operativa más precisa. Además, el panel puede ser utilizado con guantes. No es necesario calibrar el panel táctil capacitivo, incluso si se reemplaza.

Fácil conectividad

Los 4 puertos COM facilitan la conexión de accesorios, como lectores de códigos de barras, pHmetros, etc.



Especificaciones técnicas



		PC	Monitor
CPU	Tipo	N4200	-
	Velocidad de reloj	1.1 GHz (2.5 GHz turbo speed)	-
	Núcleos	4	-
Memoria		8 GB	-
Storage		128 GB SSD	-
Pantalla	Tipo		LED
	Tamaño		18.5"
	Máx. resolución		1920x1080 px
Panel táctil	Tipo	10-puntos capacitiva multitáctil (PCT)	
	Grosor	6 mm	
	Protector frontal	Opcional	
Conexiones	Ethernet*	2x1 Gb	-
	Puertos serie	4xRS-232	-
	USB	2xUSB	-
	VGA	-	Opcional
	DVI	-	Opcional
	HDMI	-	1
Fuente de alimentación	Voltaje	100-240VAC	
	Consumo	60W	
Cable	Cable	4 (6 opcional)	
Medioambiental	Protección	IP69K	
	Temperatura operativa	0-45°C (32-113°F) 80°C/30 s (176°F/30 s)	
Dimensiones	Ancho x Alto x Fondo	32.1x50.0x9.4 cm (12.6"x19.7"x3.7")	
	Peso	11.2 kg	

* Conexión ethernet hasta 100 m.